



Loi Climat et Résilience

Mise en œuvre du volet sobriété foncière



Françoise TAHÉRI

Préfète des Landes





Nadine CHEVASSUS

Directrice de la DDTM des Landes



Le département en quelques chiffres

➤ Chiffres clés

Les collectivités des Landes

Nombre de communes en 2022	327 communes
Établissement Publics de Coopération Intercommunale (EPCI) à fiscalité propre	16 Communautés de communes, 2 communautés d'agglomération (Mont-de-Marsan Agglomération et CA de Dax)

Superficies (OCS 2020)

Superficie totale	935 000 ha
Surfaces agricoles	240 000 ha
Surfaces boisées	600 000 ha
Sols artificialisés	71 000 ha
Surface Naturel	24 000 ha

Linéaires

Axes routiers principaux (Autoroute, RN et régionale) (RT5 IGN)	1740 km
Voies ferrées principales (BdTopo IGN)	293 km

TERRITOIRE



PRÉFET DES LANDES

4 Mémento DDTM40 – Édition 2022



Direction Départementale des Territoires et de la Mer

Nom du service – Nom du bureau – Date (Arial 14pt)



TERRITOIRE

5

Mémento DDTM40 – Édition 2022

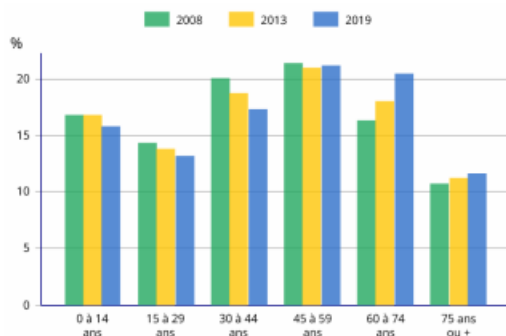


➤ Chiffres clés

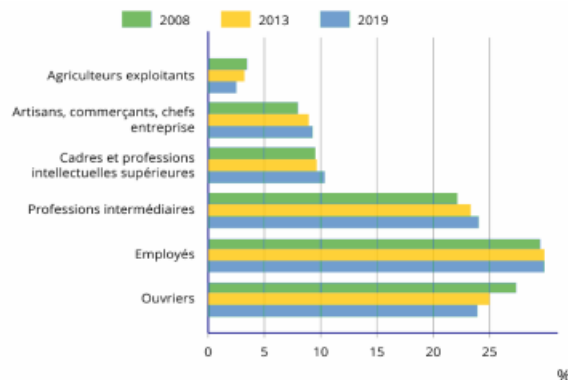
Population légale 2019 en vigueur au 1^{er} janvier 2022 (INSEE 2019)

Population municipale (ne comporte pas de doubles comptes : chaque personne vivant en France est comptée une seule fois – décret n°2003-485)	413 690
Population totale	425 968

Part des classes d'âge dans la population totale



Emplois par catégorie socioprofessionnelle



Recensement population (INSEE 2019)

Population municipale	413 690	
0 – 14 ans	65 436	15,8 %
15 – 59 ans	214 969	51,9 %
+ de 60 ans	133 285	32,2 %
Nombre de ménages	191 040	
Nombre de logements	262 370	

Emplois (INSEE 2019)

Nombre d'emplois	149 192
Actifs résidant dans les Landes	160 699
Indice de concentration d'emploi	92,2 %

Actifs (INSEE 2019)

Actifs ayant un emploi	65,3 %
chômeurs	9,9 %
Retraités, étudiants, autres	24,8 %



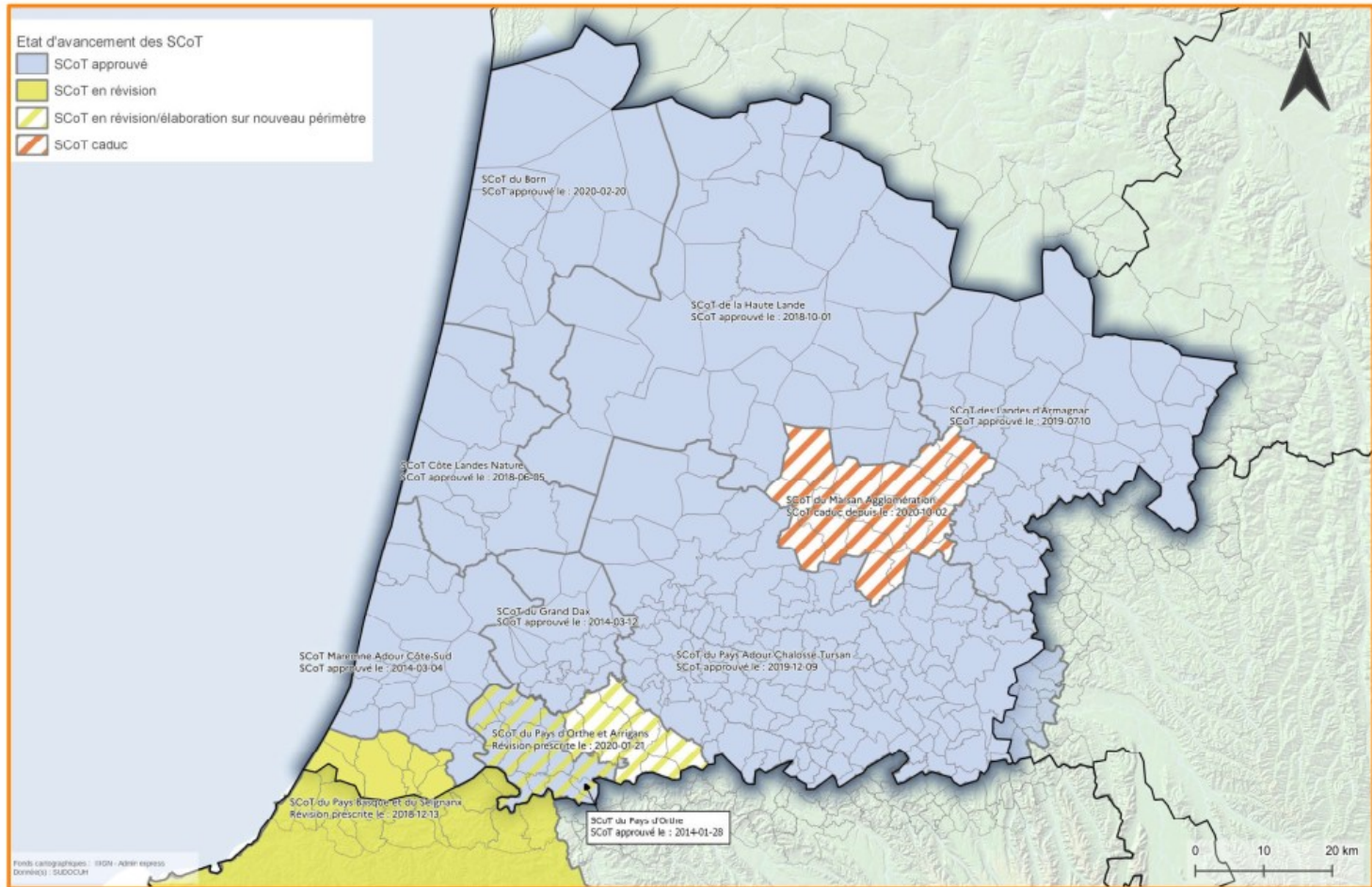


AMÉNAGEMENT - URBANISME



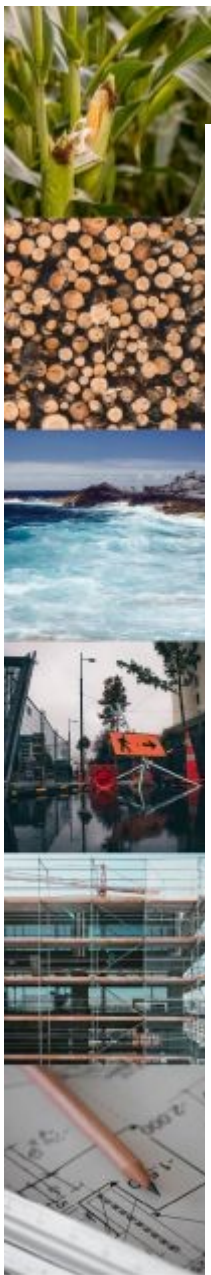
La planification dans les Landes

➤ Schémas de cohérence territoriale (ScoT) janvier 2022



44 Mémento DDTM40 – Édition 2022

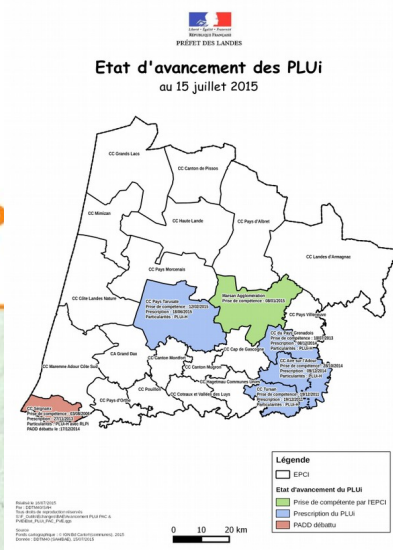
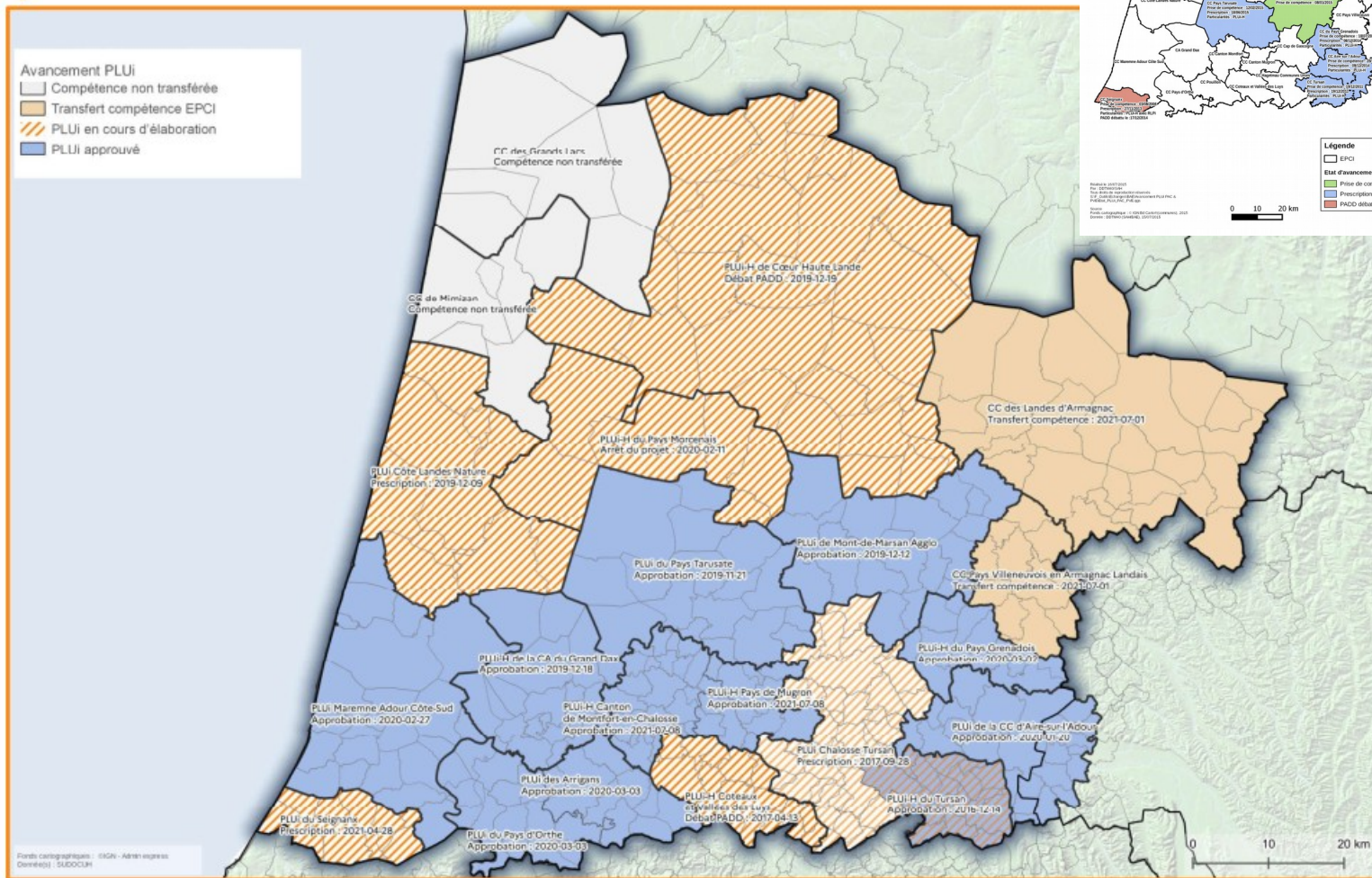




AMÉNAGEMENT - URBANISME



➤ Plan locaux d'urbanisme intercommunaux (P) janvier 2022



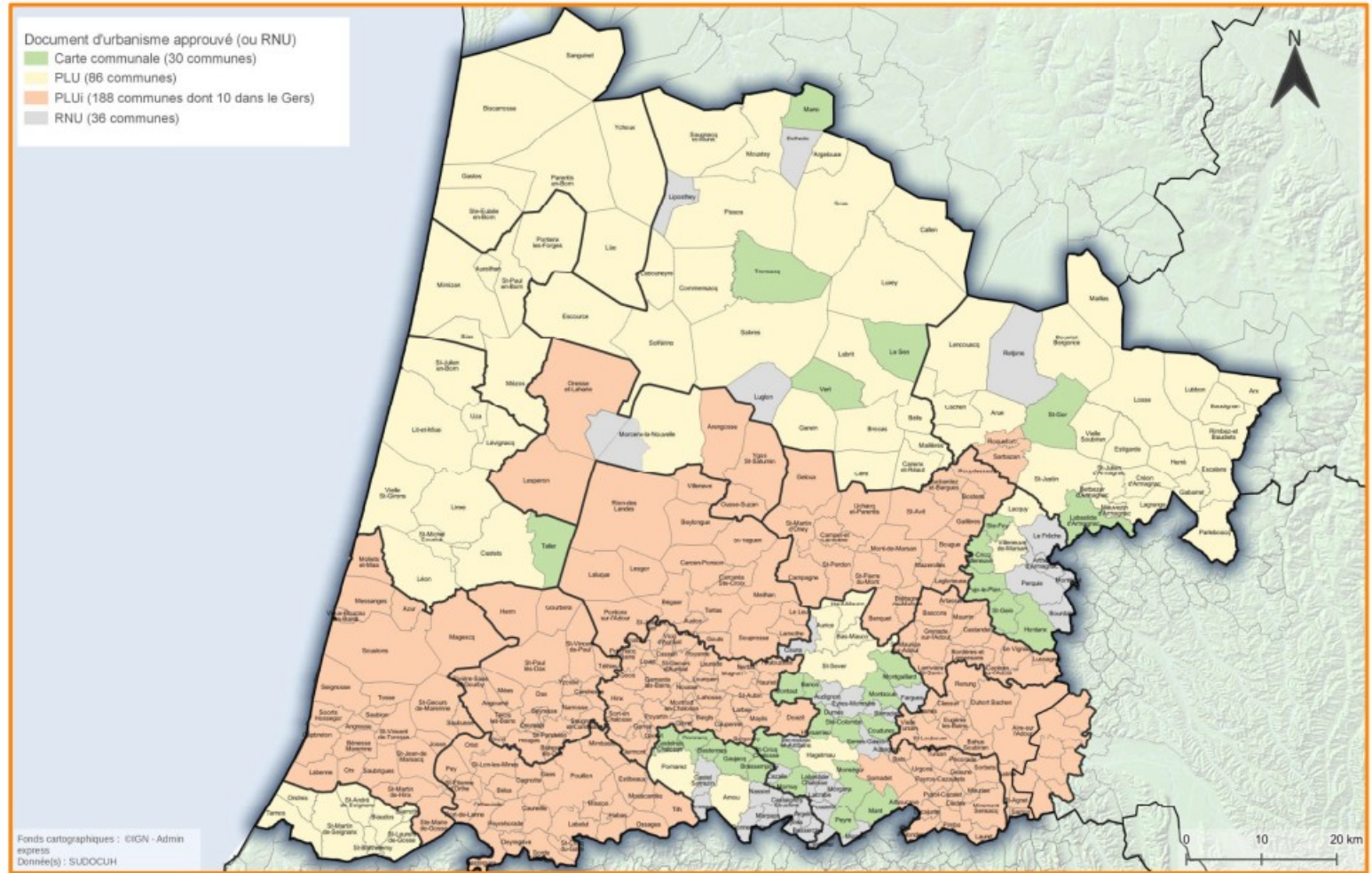
45 Mémento DDTM40 – Édition 2022





AMÉNAGEMENT - URBANISME

➤ Document d'urbanisme approuvés janvier 2022



46

Mémento DDTM40 – Édition 2022



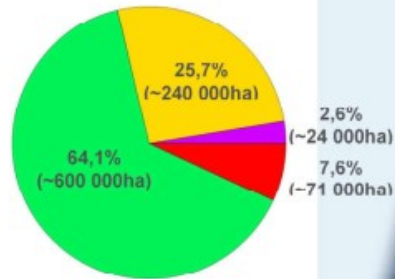
Les spécificités territoriales

➤ Occupation du sol (OCS 2020)

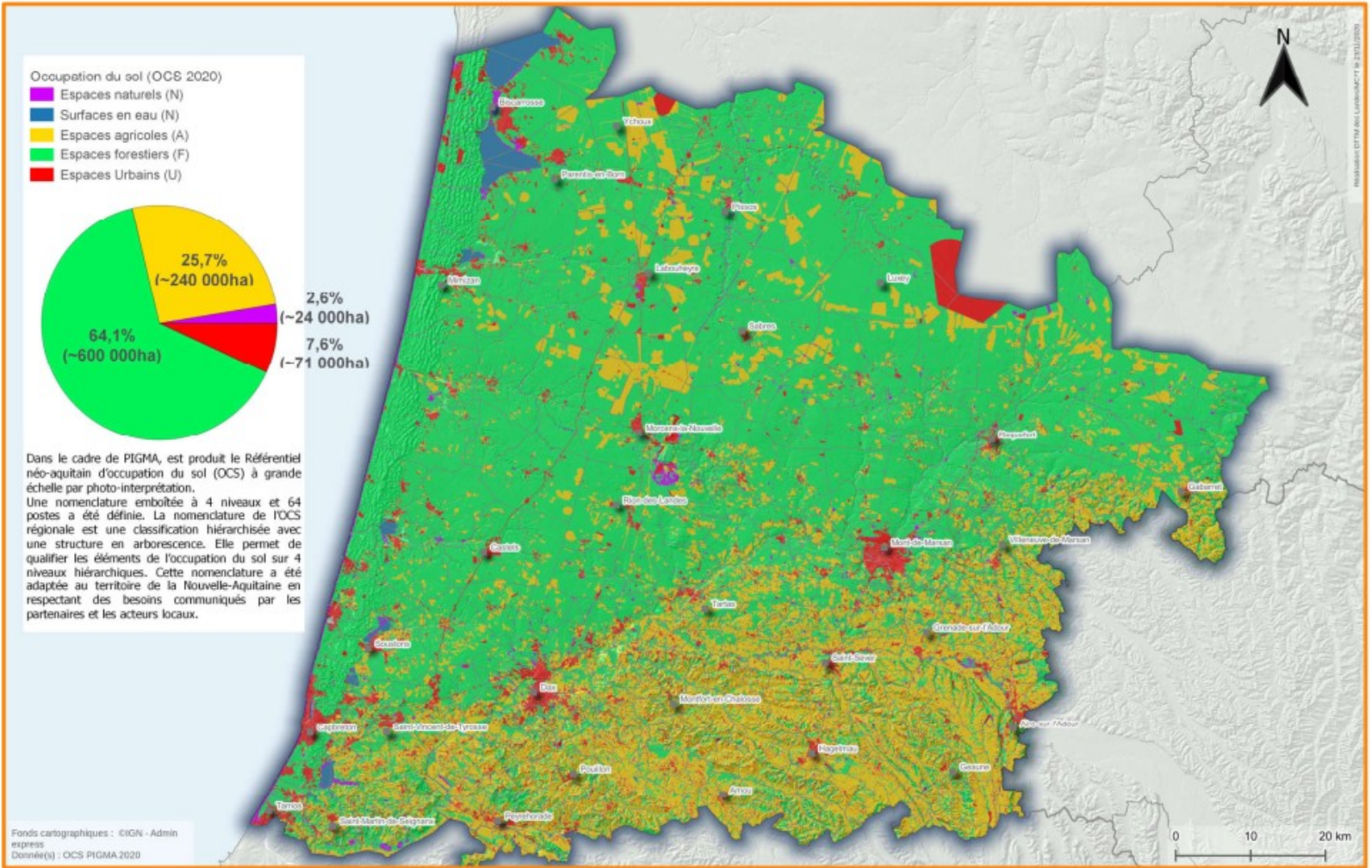
AMÉNAGEMENT - URBANISME



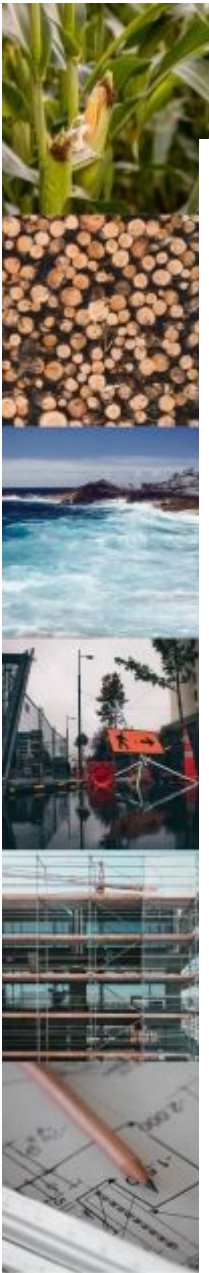
- Occupation du sol (OCS 2020)
- Espaces naturels (N)
 - Surfaces en eau (N)
 - Espaces agricoles (A)
 - Espaces forestiers (F)
 - Espaces Urbains (U)



Dans le cadre de PIGMA, est produit le Référentiel néo-aquitain d'occupation du sol (OCS) à grande échelle par photo-interprétation. Une nomenclature emboîtée à 4 niveaux et 64 postes a été définie. La nomenclature de l'OCS régionale est une classification hiérarchisée avec une structure en arborescence. Elle permet de qualifier les éléments de l'occupation du sol sur 4 niveaux hiérarchiques. Cette nomenclature a été adaptée au territoire de la Nouvelle-Aquitaine en respectant des besoins communiqués par les partenaires et les acteurs locaux.



Fonds cartographiques : ©IGN - Admin express
Donnée(s) : OCS PIGMA 2020





➤ Photovoltaïque dans les Landes (situation au 25/02/22)

Surface totale des projets PV

- Inf. à 25 ha
- de 25 à 100 ha
- de 100 à 300 ha
- de 300 à 500 ha
- Sup. à 500 ha

Total en service :
98 tranche(s) pour 1680.22 ha de surface clôturée.

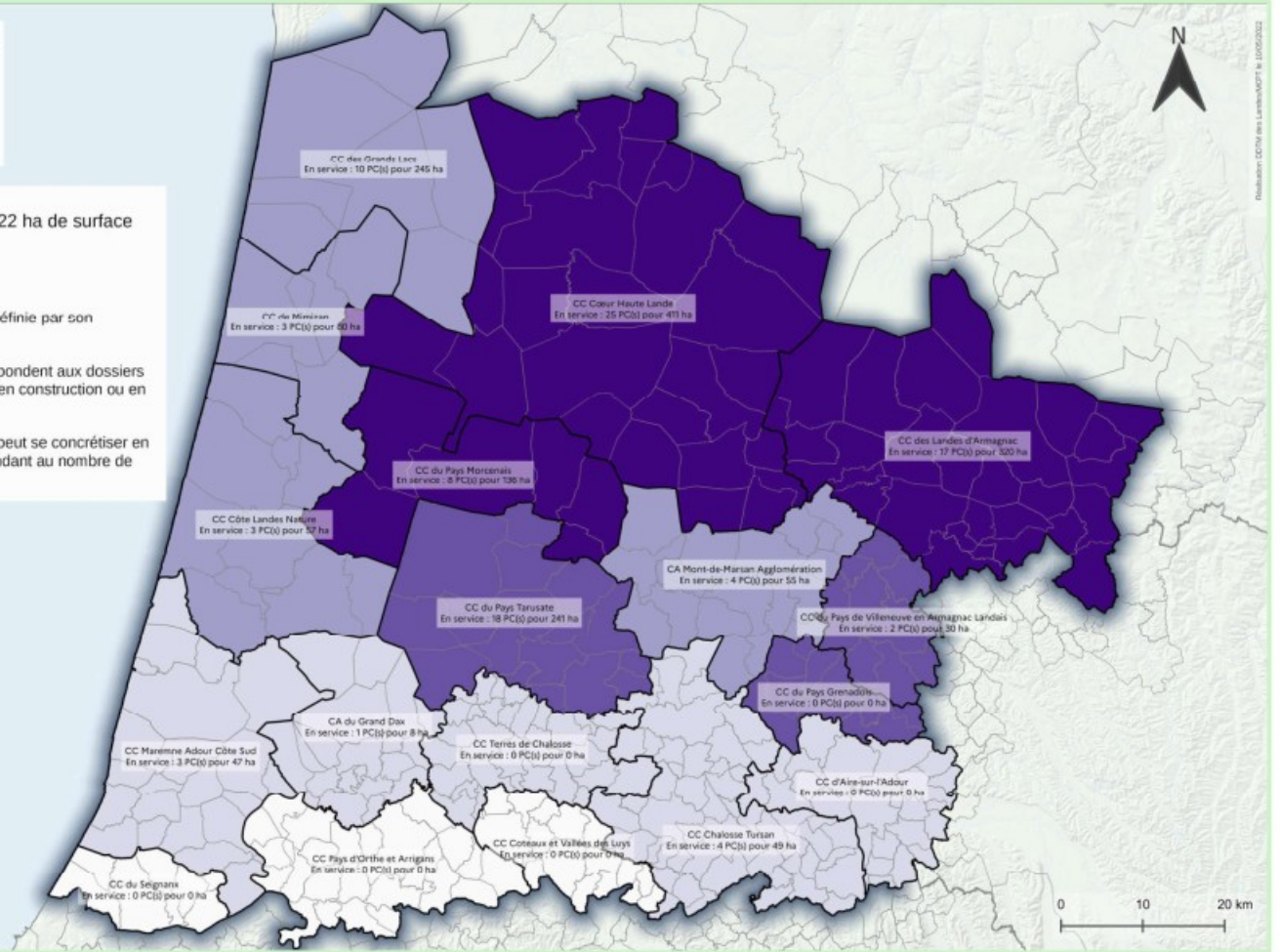
Observation :

La localisation du projet est définie par son centrolde.

Les projets en service correspondent aux dossiers avec une procédure validée, en construction ou en service.

La réalisation d'un projet PV peut se concrétiser en plusieurs tranches, correspondant au nombre de permis de construire (PC).

Fonds cartographiques : ©IGN - Admin
express
Donnée(s) : DDTM40



Des collectivités landaises déjà engagées dans la modération de la consommation des espaces NAF

- Par une couverture départementale en planification inter/supra communale remarquable
- Un repère de -30 % de réduction de la consommation des espaces NAF
- Par l'action collective d'acteurs politiques ou institutionnels





Sandrine DRETZ

**Direction Générale de l'Aménagement, du
Logement et de la Nature**

Cheffe de projet DHUP/QV3



Echanges avec la salle



Merci de votre attention